

Nākotnes finanšu nodrošināšana - tas vienmēr būs trends

Reklāma Sabiedrība

Reklāma 09:00, 15.12.2022



Pandēmijas sekas, ģeopolitiskās pārmaiņas, cenu kāpums - tas viss rada trauksmi un nenoteiktību, liekot mums būt uzmanīgiem pret jebkādu investēšanu. Mūsu personīgie uzkrājumi sniedz mums drošības sajūtu par rītdienu un cieņpilnu nākotni. Iegūt drošu finanšu "spilvenu" vienmēr ir svarīgi un izdevīgi.



Kā droši saglabāt un pavairot savu kapitālu? Visos laikmetos šis jautājums ir bijis aktuāls un ticis apspriests karstās diskusijās sabiedrībā. Pirms pandēmijas augošais kapitāla investēšanas piedāvājumu tirgus (kas dažās nozarēs audzis pat pandēmijas laikā) radīja mūsos pietiekami lielu optimismu. Ja konformisti uzskatīja, ka ir apguvuši visas veiksmīgas investēšanas aksiomas un ka klasiskā kapitālu ieguldīšana esot aizvēsturiskais laikmets, dažāda mēroga neprognozējamie notikumi lika daudziem no viņiem apjukt vai kļuva par naudas zaudēšanas cēloni, kas ir vēl ļaunāk. Skaidrs, ka ne vienmēr un ne visiem ir piemērotas visas tendences. Lieta, kas patiešām varētu apmierināt ikvienu, būtu nauda, ko ar minimāliem riskiem ir uzkrājuši pieredzējuši un atbildīgi profesionāļi.

2005. gadā Rīgā dibinātā konsultāciju kompānija EUROLIFE Latvia, izvēloties biznesa partneri, kas būtu finansiāli stabils, inovatīvs, pieredzējis un atzīts par labāko starptautiskajā tirgū, devusi priekšroku Austrijas apdrošināšanas kompānijai Grazwer Wechselseitige Versicherung AG (GRAWE). Ilggadējā sadarbība apliecina, ka tā ir bijusi pareizā izvēle. GRAWE ir viena no lielākajām un vecākajām Austrijas apdrošināšanas kompānijām. Veiksmīgi darbojoties 195 gadus, izejot cauri krīzēm un pandēmijām, politiskajām un ekonomiskajām nediēmām, kompānija ir uzkrājusi milzīgu pieredzi un nostiprinājusi savas tiesības uz daudzām zinātnībām. No GRAWE pieredzes izriet, ka ilgtermiņa investēšana ir tas īstais ceļš, kas ved mūs uz drošu realitāti. Tiem, kam bail, ir domāts viens padoms: no investēšanas nav jābaidās. Gluži otrādi, jāsāk to darīt pēc iespējas agrāk, bet tikai izvēloties kompetentu partneri.

Kompānija GRAWE ir pierādījusi sevi kā uzticamu partneri veselu paaudžu finanšu nodrošināšanā. Tā ir izpelnījies mūsu vecāku izticību, kas liecina par tās stabilitāti un atbildīgumu. GRAWE saglabā un turpina apbussēji izdevīga biznesa tradīcijas, ko uzskata par pievilcīgu daudzi jo daudzi jaunās paaudzes pārstāvji.

Ilgtermiņa investēšana kompānijā GRAWE ir sava personīgā kapitāla izveidošana, veicot regulāras iemaksas. Izvēloties uzkrāšanas programmu, ir sevišķi svarīgi reāli raudzīties uz savām vajadzībām un prātīgi novērtēt savas iespējas, jo tādā gadījumā uzkrājumi sniegs jums gandarījumu un peļņu. Ne mazāk svarīgi ir arī izvēlēties pietiekami ilgu periodu šim mērķim, ideāli būtu 15-20 un vairāk gadu. Tad īstermiņa nelabvēlīgas parādības finanšu tirgū ne pārāk ietekmēs jūsu investīciju labklājību.

2005. gadā kompānija GRAWE izvēlējies par apdrošināšanas aģentu EUROLIFE Latvia, kas ļāva Latvijas kompānijai būt uz klientiem orientētam partnerim. Piedāvājot vairākus pirmklasīgus produktus, EUROLIFE Latvia apmierina vajadzības pēc kapitāla izveides un tā aizsardzības no dažādiem riskiem. Klients var izvēlēties ne tikai kapitāla uzkrāšanas programmas ilgumu, ienesīgumu un apdrošināšanas aizsardzību, bet arī investīcijas cēlākiem mērķiem, piemēram, investējot ētiskajā "zaļajā" fondā SUPERIOR 3 Ethik. Tas nozīmē, ka iņš ne tikai ienēsīs nelnu, bet arī varēsiet ieguldīt līdzekļus kompānijās, kas ir orientētas uz labākas nasaules

izveidošanu jūsu bērniem. Ētiskais fonds investē tās kompānijās, kas ieguvušas augstu vērtējumu pēc neatkarīgu firmu un pētniecības grupu izveidotas ekoloģiskās un sociālās atbildības skalas.

GRAWE kā pēdējos 15 gados nominētajai un ar balvu Reccommender godalgotajai kā visvairāk uz klientiem orientētajai apdrošināšanas kompānijai Austrijā ir savs īpatnējais redzējums par problēmām, kas ir saistītas ar riskiem.

Kopš 2022. gada GRAWE piedāvā divus jaunus apdrošināšanas tarifus. Pirmais - par nelielu ikgadēju samaksu klients saņem aizsardzību pret visbiežāk sastopamajām slimībām: vēzi, insultu un infarktu. Otrā programma nodrošina pilnu nākamo prēmiju segumu pēc uzkrāšanas pamatprogrammas, ja cilvēkam ir 50 % (un lielāka) invaliditāte negadījuma rezultātā. Līdz ar to klients var būt drošs, ka neraugoties uz invaliditāti viņa finanšu mērķi nākotnē tiks sasniegti.

Viena no populārākajām GRAWE programmām šobrīd ir Grawe Excellent Pension. Tā tiek prezentēta kā iespēja, ko var izmantot, beidzoties jebkuras GRAWE polises darbības termiņam vai noformējot polisi ar 3000 EUR sākuma kapitālu.

Jebkuram cilvēkam vecumā līdz 35 gadiem ir tiesības uz privātām regulārām izmaksām vai pensiju. Izmaksu varianti mainās no 10 gadu fiksēta izmaksu termiņa līdz mūža rentei - tas ir atkarīgs tikai no klienta vēlnes un izvēles.

EUROLIFE Latvia pakalpojumi balstās tikai un vienīgi uz GRAWE piedāvājumiem. Visu informāciju EUROLIFE Latvia sniedz bez maksas. 17 gadus ilgā abu kompāniju sadarbība ir izveidojusi stabilu pamatu kvalitatīvām konsultācijām un brīvai piekļuvei pie informācijas, ko nodrošina ikvienam cilvēkam, kas vēlas parūpēties par savām finansēm.



Apmaksāta publikācija



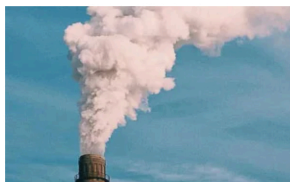
ЧП: из-за непогоды рухнула главная елка города; «оранжевый» режим еще в силе



«Дерусификации Латвии — стоп»: Марису Бриедису нанесли удар за жёсткую позицию



Синоптики рассказали, какая погода нас ждет на рождественской неделе



«Такого не было»: в Европе рекордно упал спрос на газ. Производство закрывают



Сейм принял важное решение: что будет с ценами газ для отопления в 2023 году?



Держи карман шире: в Латвии резко поднимут минимальную зарплату